

# Cartes de Bruit Stratégiques 2012

Voies de plus de 8200 véh / jour ; Indicateur Lden ; Carte de "type c"

## RN 21



PRÉFET  
DE  
DORDOGNE

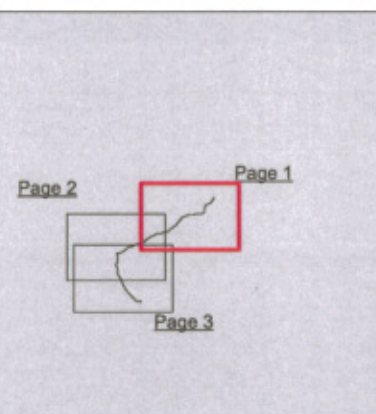


Echelle : 1/25 000

Format d'impression : A3



Localisation de la planche :  
Département de la Dordogne  
(24)



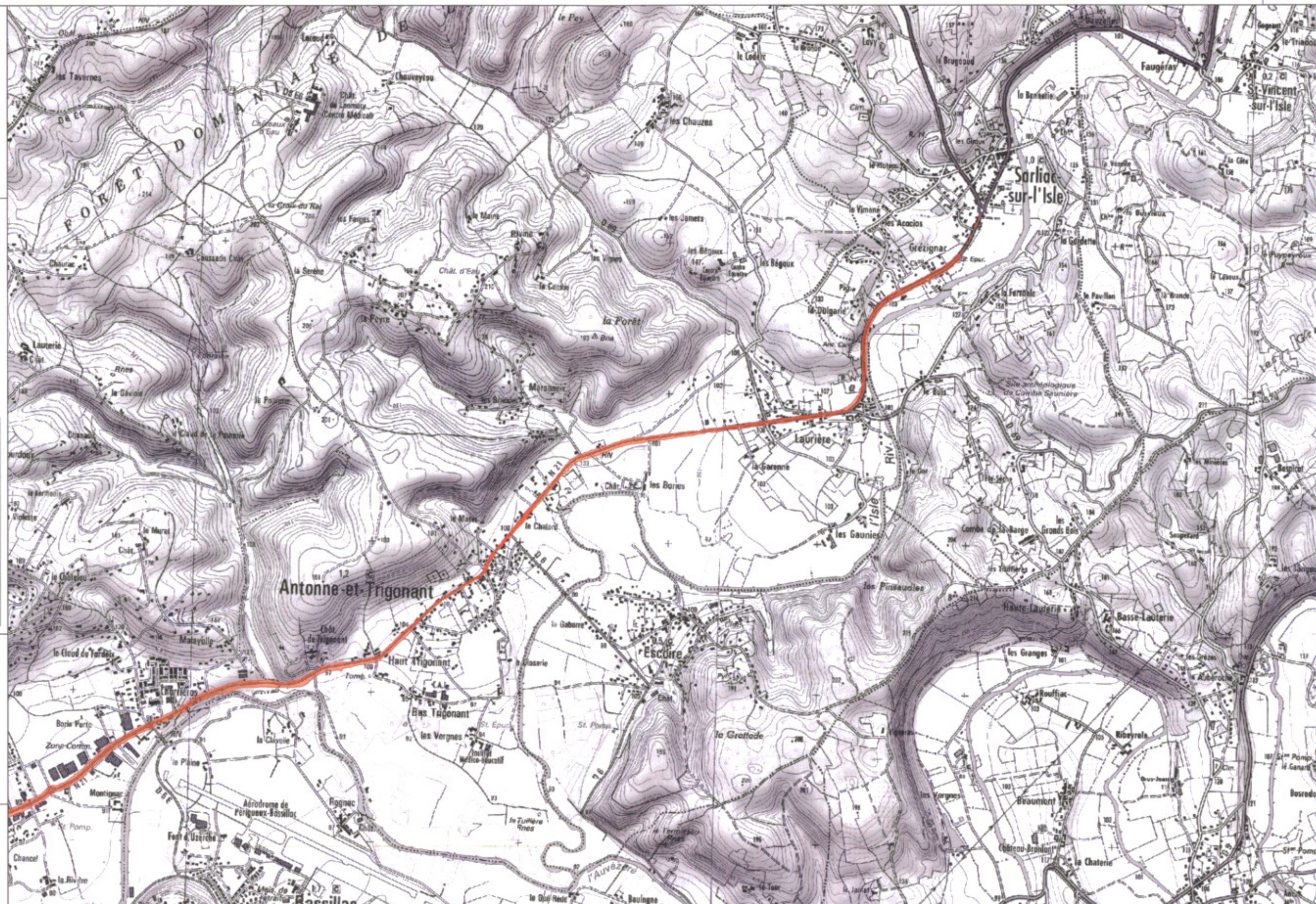
Dépassement de valeur  
limite - Lden

(68 dB(A) - SETRA - Aout 2007)

■ Supérieur à 68 dB(A)

Ces cartes sont une approche  
macroscopique de la situation  
acoustique aux abords des voies.

Elles ne peuvent être utilisées  
pour déterminer des niveaux  
sonores en façade d'un bâtiment.



# Cartes de Bruit Stratégiques 2012

Voies de plus de 8200 véh / jour ; Indicateur Lden ; Carte de "type c"

## RN 21



PRÉFET DE DORDOGNE

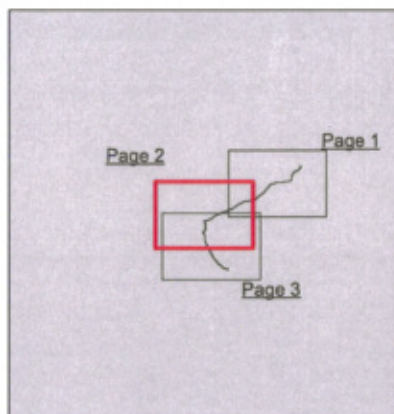


Echelle : 1/25 000

Format d'impression : A3



Localisation de la planche :  
Département de la Dordogne  
(24)



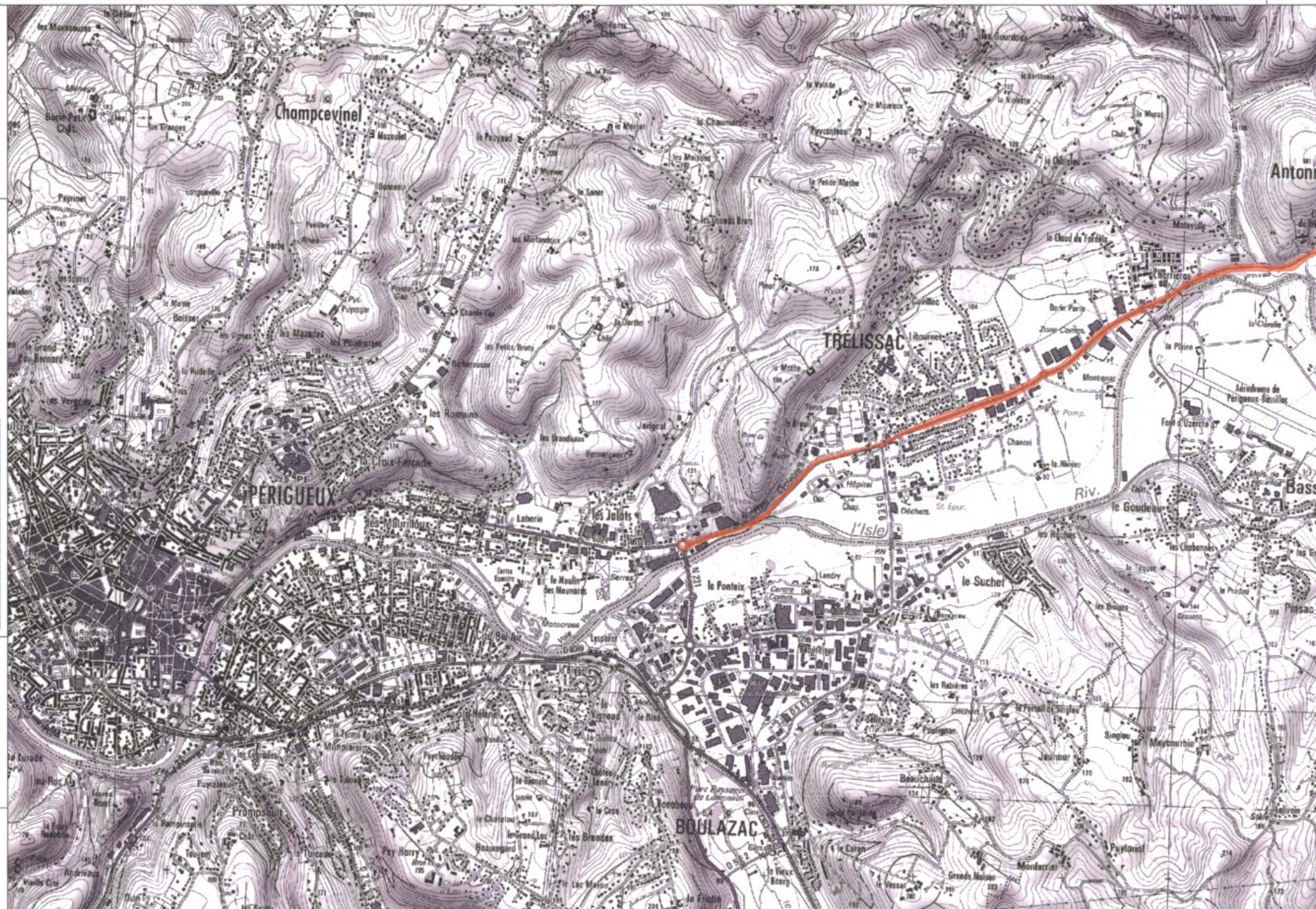
Dépassement de valeur limite - Lden

(68 dB(A) - SETRA - Aout 2007)

■ Supérieur à 68 dB(A)

Ces cartes sont une approche macroscopique de la situation acoustique aux abords des voies.

Elles ne peuvent être utilisées pour déterminer des niveaux sonores en façade d'un bâtiment.



Laboratoire Régional de Bordeaux  
24, rue carton - BP 58  
33019 Bordeaux Cedex  
Tel : 05 56 70 67 48

Mail : dlb.cete-so@developpement-durable.gouv.fr

# Cartes de Bruit Stratégiques 2012

Voies de plus de 8200 véh / jour ; Indicateur Lden ; Carte de "type c"

## RN 221

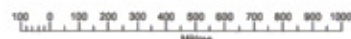


PRÉFET DE DORDOGNE

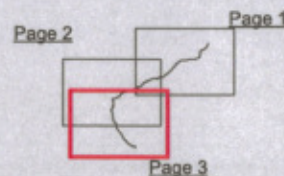


Echelle : 1/25 000

Format d'impression : A3



Localisation de la planche :  
Département de la Dordogne  
(24)



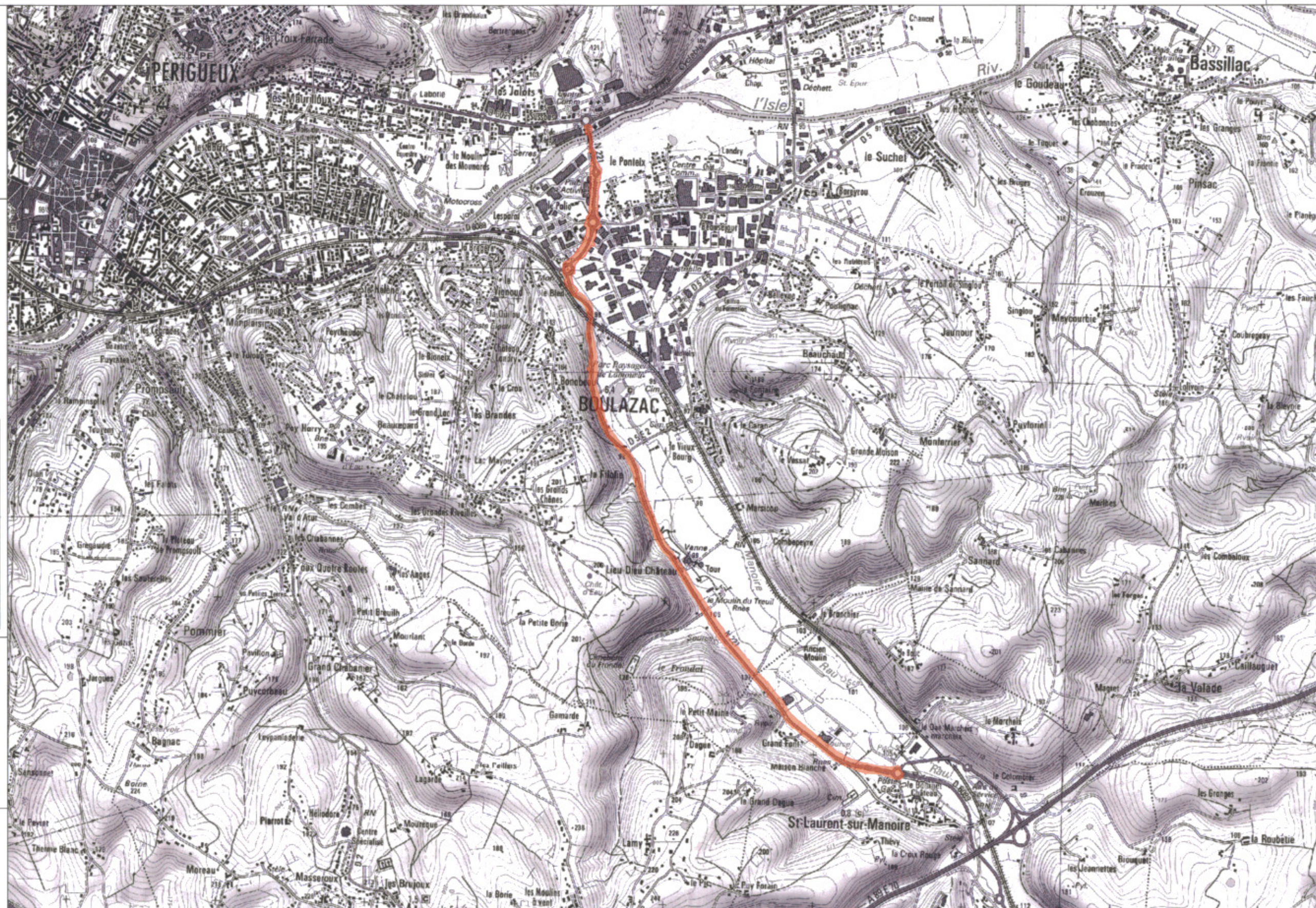
Dépassement de valeur  
limite - Lden

(68 dB(A) - SETRA - Aout 2007)

■ Supérieur à 68 dB(A)

Ces cartes sont une approche  
macroscopique de la situation  
acoustique aux abords des voies.

Elles ne peuvent être utilisées  
pour déterminer des niveaux  
sonores en façade d'un bâtiment.



# Cartes de Bruit Stratégiques 2012

Voies de plus de 8200 véh / jour ; Indicateur Lden ; Carte de "type c"

## RN 21



Echelle : 1/25 000

Format d'impression : A3



Localisation de la planche :  
Département de la Dordogne  
(24)



Dépassement de valeur  
limite - Lden

(68 dB(A) - SETRA - Aout 2007)

■ Supérieur à 68 dB(A)

Ces cartes sont une approche  
macroscopique de la situation  
acoustique aux abords des voies.

Elles ne peuvent être utilisées  
pour déterminer des niveaux  
sonores en façade d'un bâtiment.



A destination de : DDT de la Dordogne  
Réalisé le : 24 / 10 / 2012